

air.vi
health IQ5

bei COPD - Lungenerkrankungen
Bronchitis, Lungemphysem

Lunge, Bronchien und Lungenbläschen

COPD - chronisch obstruktive Lungenerkrankungen

- Mit dem Verständnis der Biologie, Physiologie und des vegetativen Nervensystems ergeben sich völlig neue Denk- und Therapieansätze - hin zu mehr Lebensqualität und Mobilität
- COPD Medikamente können zu **keiner** Regeneration der Lungenbläschen führen - das ist biologisch unmöglich...
- Lehrbücher und die COPD Leitlinien behaupten, eine Verbesserung bei COPD ist nicht möglich...!?
- **Unsere 6 monatige COPD Studie mit den AIRVI Therapiegeräten zeigt, dass eine Verbesserung auch bei COPD Stadium 4 möglich ist**
- **Deutliche Verbesserung des FEV1, einer der wichtigsten Werte der Lungenfunktionsmessung (bereits nach wenigen Wochen möglich!)**



air.vi Therapien - Wirkung bei COPD

air.vi führt dem Körper nur „aktivierte Luft“ zu ohne höhere Sauerstoffkonzentration

- Messbare Auswirkungen auf die Äußere Atmung = Erhöhung der Sauerstoffsättigung im Hämoglobin
- z.B. Erhöhung der Sauerstoffsättigung von 92% auf 96%
- Verbesserung der Inneren Atmung, das bedeutet der vorhandene Sauerstoff wird sauberer und effizienter in Zellenergie (ATP) umgewandelt in den Mitochondrien
- Als körpereigene Leistung werden vermehrt antioxidative Enzyme aufgebaut. Freie Radikale werden in den Zellen und Mitochondrien - dort wo Schäden entstehen, neutralisiert
- Der Energiebildungsprozess / Verbrennungsprozess im Motor wird verbessert und optimiert als körpereigene Leistung **ohne ZWANG!**



air.vi health IQ 5 vereint 4 Therapien in einem Gerät ohne vermehrte Sauerstoffgabe

***air.vi IQ 5* und *air.vi health 5* - Sauerstoff-Energie-Therapie als Inhalation**

- Verbesserung der Lungenfunktion FEV1 nach 6 Monate Therapie - siehe Placeokontrollierte Studie

Farbtherapie

- Jede Farbe hat eine spezifische Wirkung auf Zellen und Organe. Blau z.B. die Farbe der Lunge und Entspannung - Regeneration

Aromatherapie

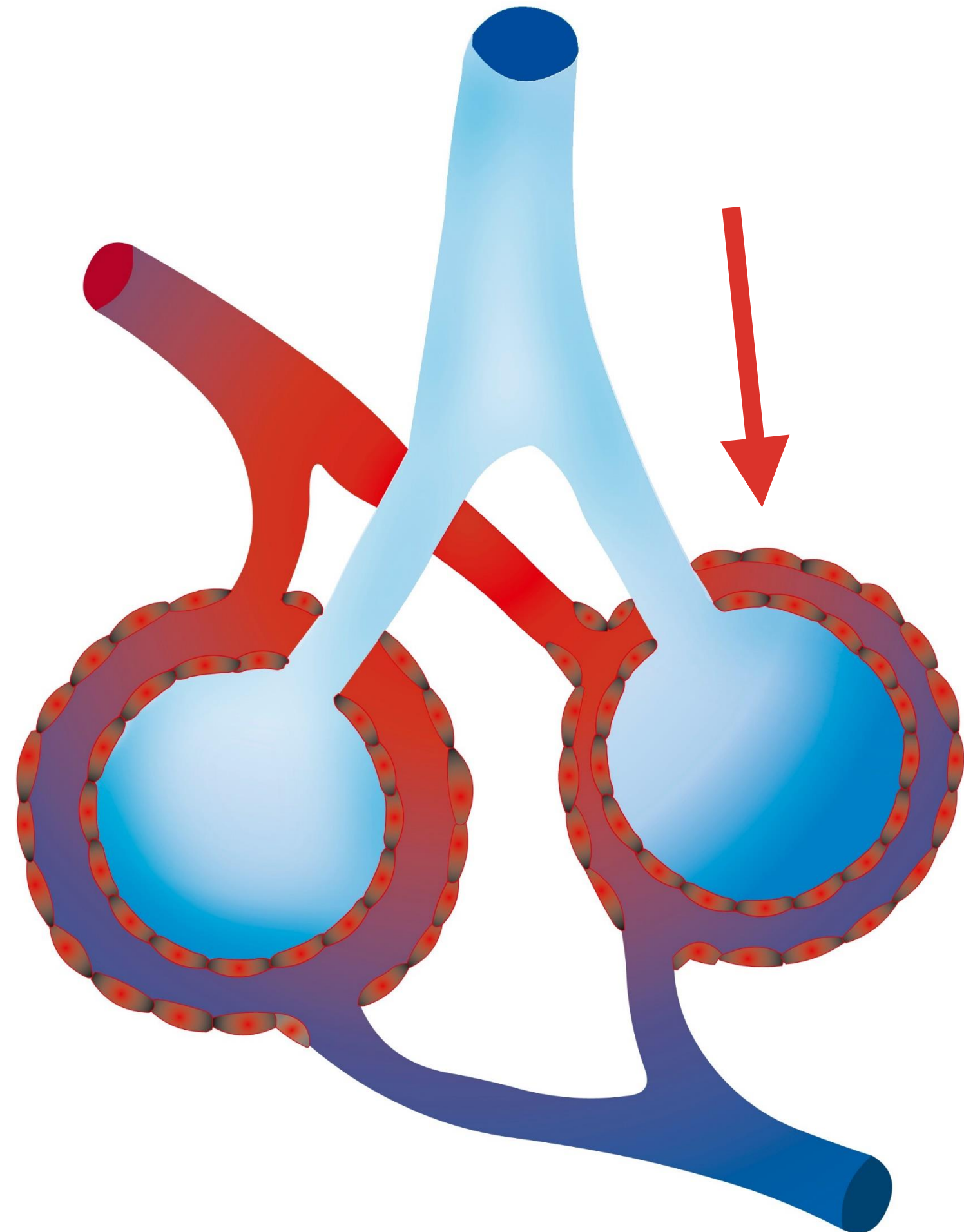
- biologisch naturreine Ölmischung beruhigt die Lunge und sorgt für leichtere Atmung

Ultraschall-Gehirnbalancierung (*air.vi health IQ 5* - Geräte)

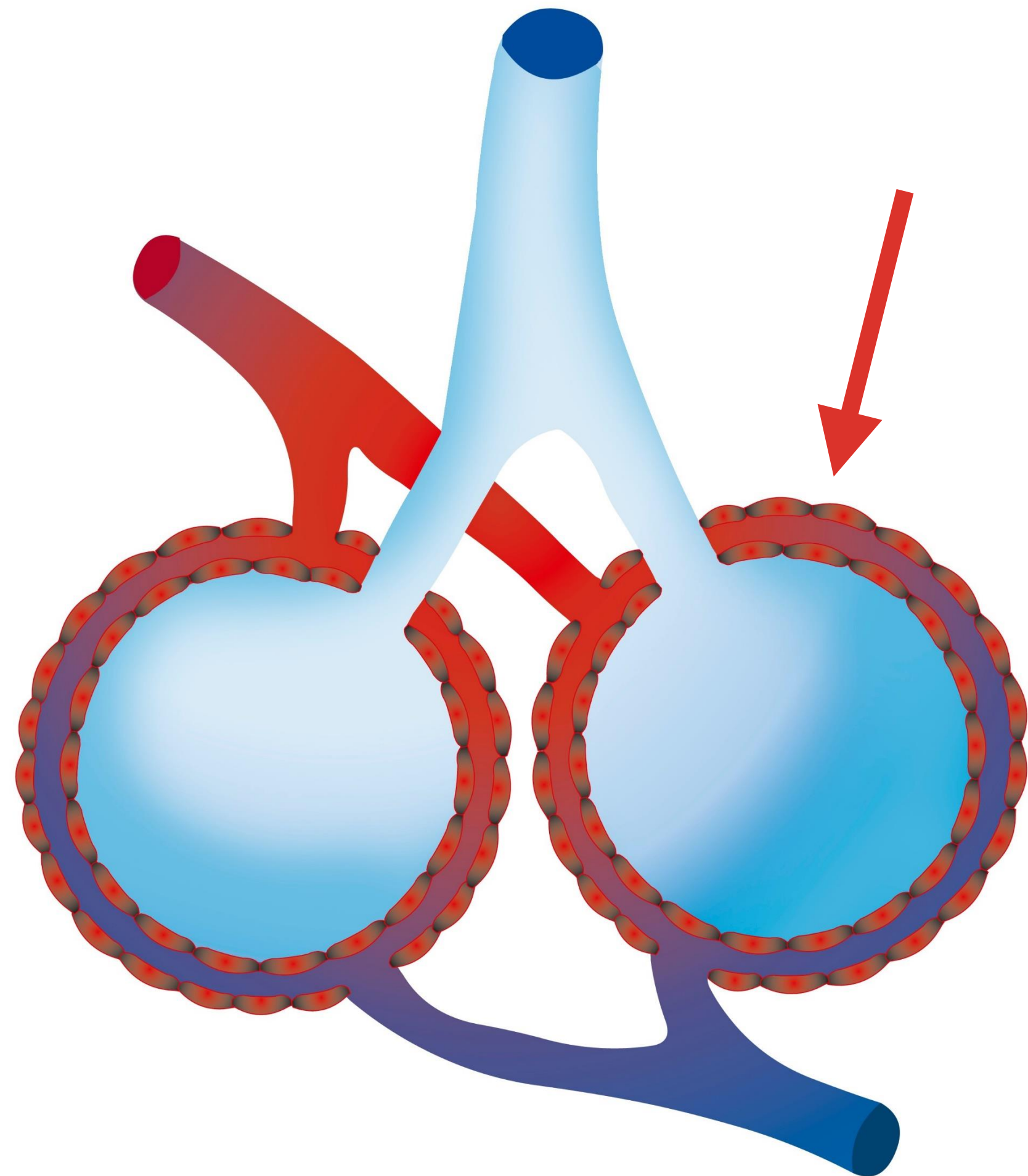
- Linke und rechte Gehirnhälfte arbeiten effektiver Zusammen
- Alpha-Zustand der Gehirnwellen für mehr Ruhe und Konzentration
- Entspannung, Gelassenheit und kreative Gedanken - der Schlüssel zum Erfolg



Alveole - Normalzustand



Alveole - überbläht / Stresszustand



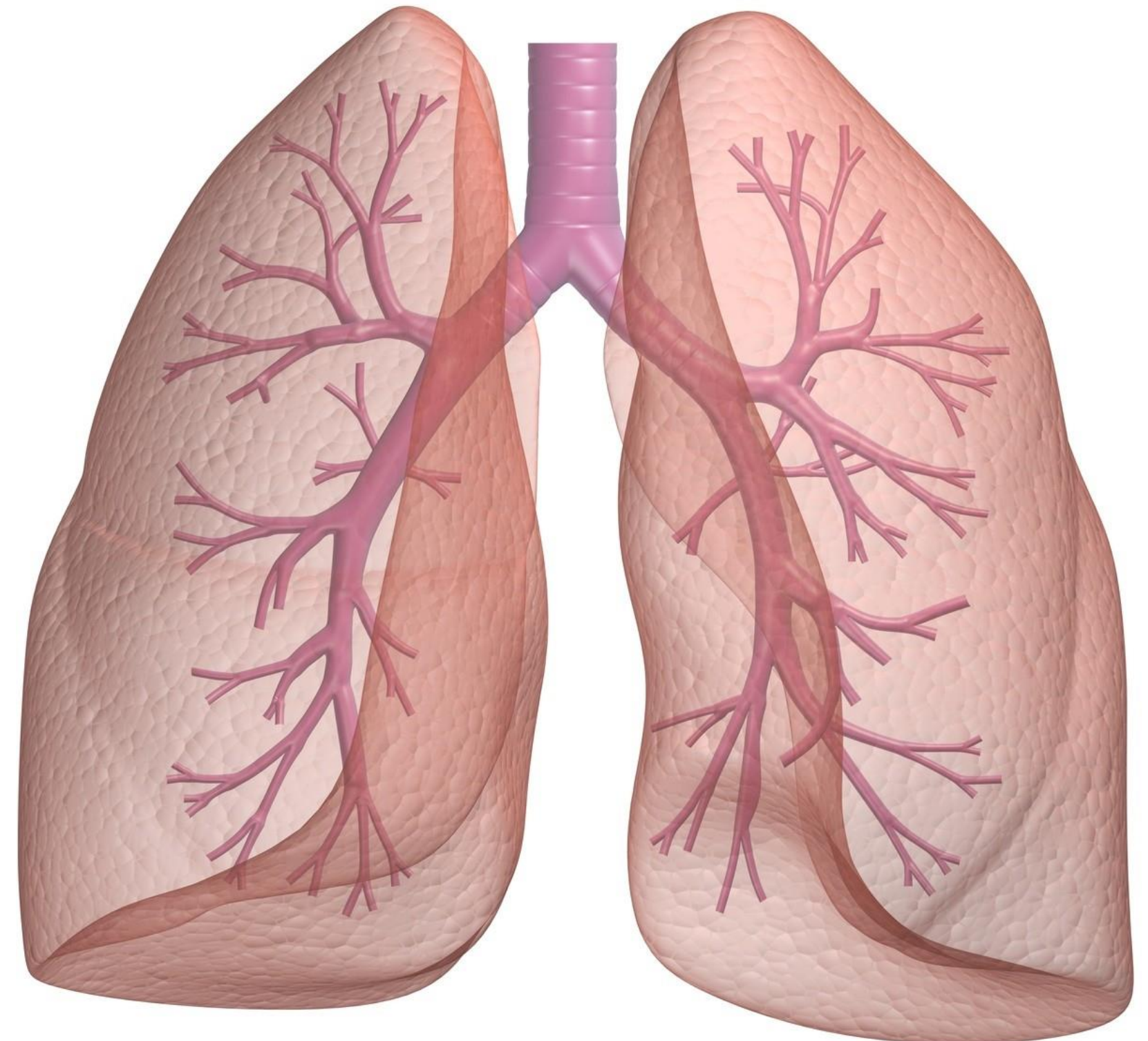
Sauerstoff - Äußere und Innere Atmung

Äußere Atmung

- Bezeichnet die Sauerstoffaufnahme aus der Luft (21%) über die Lungen ins Blut und Bindung an das Hämoglobin
- Die Sauerstoffsättigung am Hämoglobin ist messbar 96% bis 98% ist normal. Bei ausgeprägter COPD meist unter 92%

Innere Atmung

- Bezeichnet den Transport des Sauerstoffs innerhalb des Körpers bis in die Zellen speziell Mitochondrien (Energiekraftwerke) hinein und
- Umwandlung des Sauerstoffs in ATP - Energiespeichermolekül der Zellen (ATP = Adenosintriphosphat)
- Auch wenn genug Sauerstoff im Blut vorhanden ist, kann die Energieumwandlung in Zellenergie gestört sein und Sauerstoffmangel entstehen (Mitochondrienstörung)

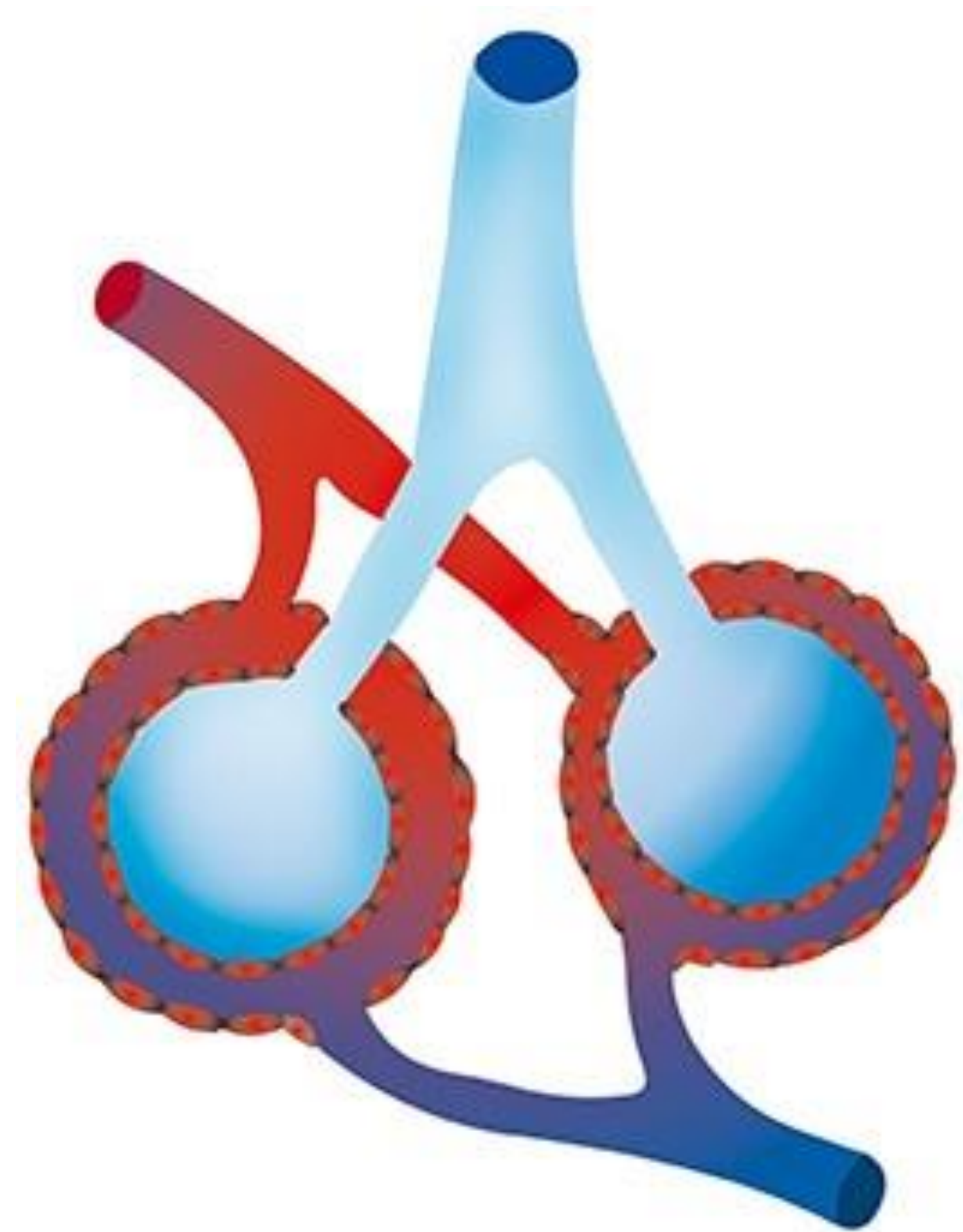


Lungenbläschen / Alveolen - normal

Normaler Zustand bei Entspannung / Erholung und Regeneration

- Ebenso wie unsere Blutgefäße reagieren die Lungenbläschen auf aktuelle Reize mit Überblähung (Stress / Anspannung) und Entspannung (normaler Größe)
- Entspannung = kleinere Alveole und kleine innere Oberfläche
- Anspannung = vergrößerte Alveole, überbläht wie ein aufgeblasener Luftballon mit vergrößerter innere Oberfläche
- Der ständige Wechsel von Anspannung (Stress) und Entspannung (Ruhephase) ist biologisch normal
- Nur bei körperlicher und / oder geistiger Anstrengung (Kampf- und Fluchtreaktion) wird mehr Sauerstoff in den Zellen benötigt weshalb die Alveolen sich vergrößern, damit mehr Sauerstoff in den Körper gelangt

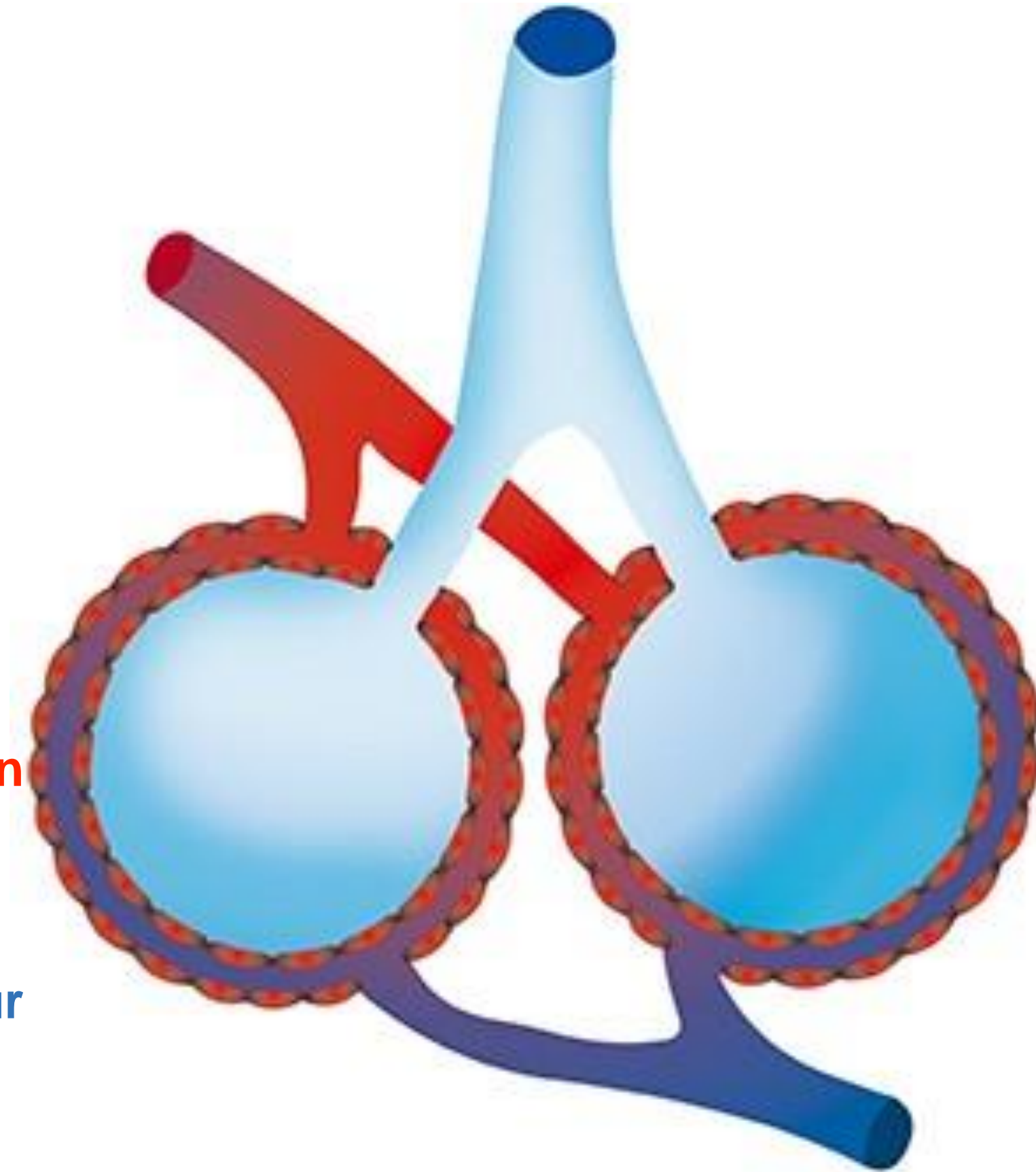
Folge: es wird vermehrt Energie (ATP) produziert in den Energiekraftwerken - Mitochondrien



Lungenbläschen / Alveolen - im Stress

Überblähter Zustand - bei Stress / Dauerstress und körperlichen Aktivitäten

- Unter Stress, körperlicher Anspannung ist es völlig normal, dass die Alveolen sich vergrößern und aufblähen
- Eine ständige Überblähung ist nicht normal und muss zum Lungen-Emphysem führen = dauerhaft überblähte Alveolen
- Alle COPD Medikamente führen automatisch und zur ständigen Überblähung der Alveolen und daher auf Dauer zu einem Emphysem / Lungenemphysem
- **Werden COPD Medikamente Morgens, Mittag und Abends eingenommen, ist eine Entspannung und Regeneration der Alveolen biologisch und physiologisch unmöglich!**
- **Regelmäßige AIRVI Anwendungen führen zur Entspannung der Lungenbläschen und damit deren Regenerationsfähigkeit Schritt für Schritt!**



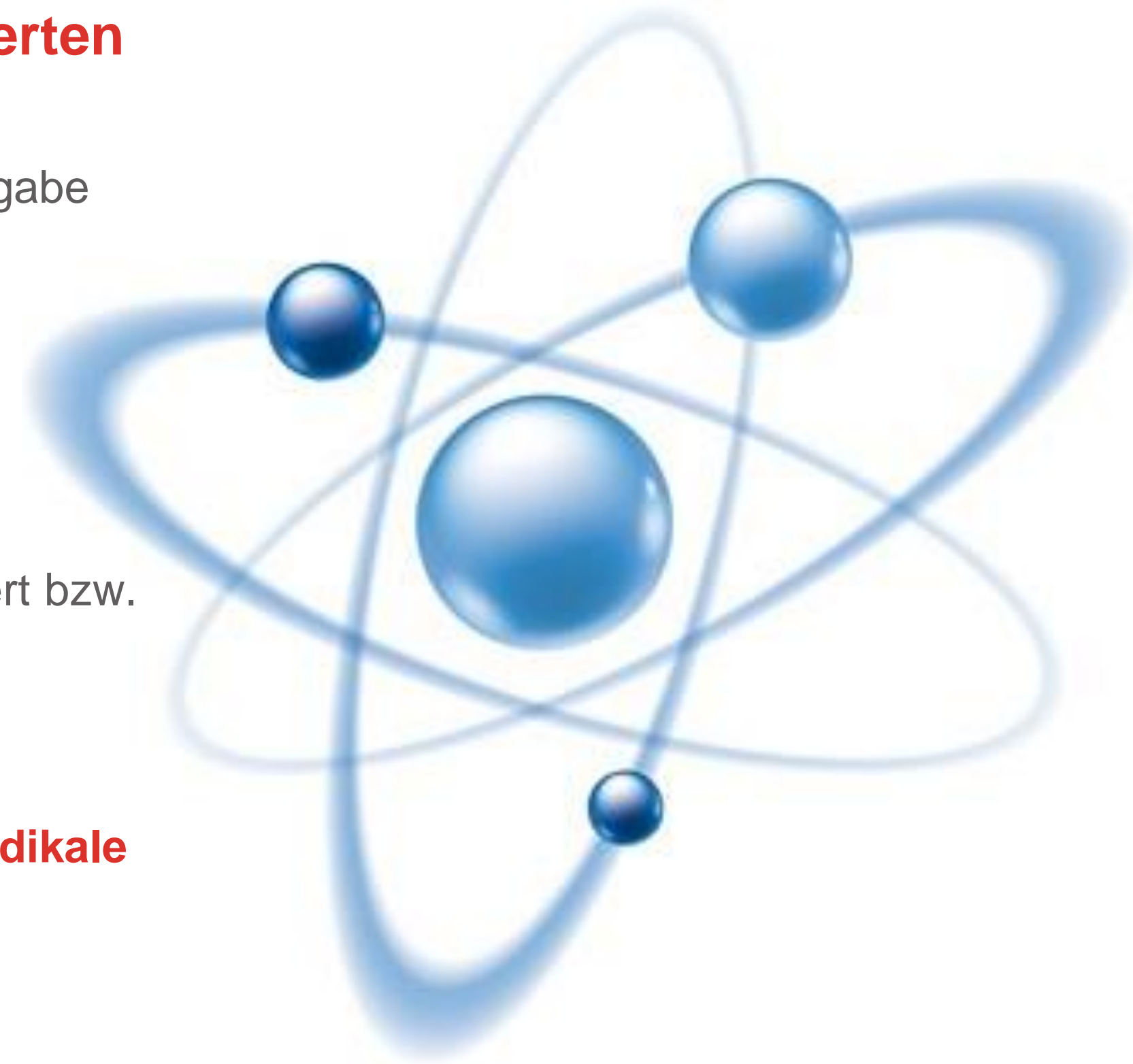
Normale Sauerstofftherapie - Wirkung bei COPD

Klassische Sauerstofftherapie arbeiten mit hoch konzentrierten Sauerstoffgaben, meist bis 99%

- Eine Verringerte Sauerstoffsättigung am Hämoglobin kann durch Sauerstoffgabe verbessert werden = Verbesserung Äußere Atmung
- z.B. Steigerung einer verringerten Sauerstoffsättigung von 92% auf 96%
- Eine gestörte Energiebildung / Umwandlung von Sauerstoff in ATP in den Mitochondrien kann dadurch nicht verbessert werden
- Es wird dem Körper nur mehr „Benzin im Tank“ angeboten
- Der eigentliche Verbrennungsprozess im Motor wird dadurch nicht verbessert bzw. optimiert um mehr Leistung (ATP Zellenergie) bereit zu stellen

Nebenwirkungen:

- **Es werden durch die hohe Sauerstoffgabe deutlich mehr Sauerstoff-Radikale (ROS) gebildet, welche die Lungenbläschen schädigen und zerstören!**
- **Regelmäßige AIRVI Anwendungen führen zur Reduzierung schädlicher Sauerstoff-Radikale und deren Folgeschäden - Schritt für Schritt!**



air.vi health IQ 5 Therapien - Wirkung bei COPD

- Mehr Energie für jede Zelle
- Mehr Schutz vor Schäden durch Freie Radikale
- Bessere Regulation und Steuerung durch das vegetatives Nervensystem
- Regeneration der Lungenbläschen ist möglich und messbar
- Mehr Entspannung, Gelassenheit und Konzentrationsfähigkeit
- weniger Stressempfinden, Demotivation und Frust



Placebo-kontrollierte COPD Studie

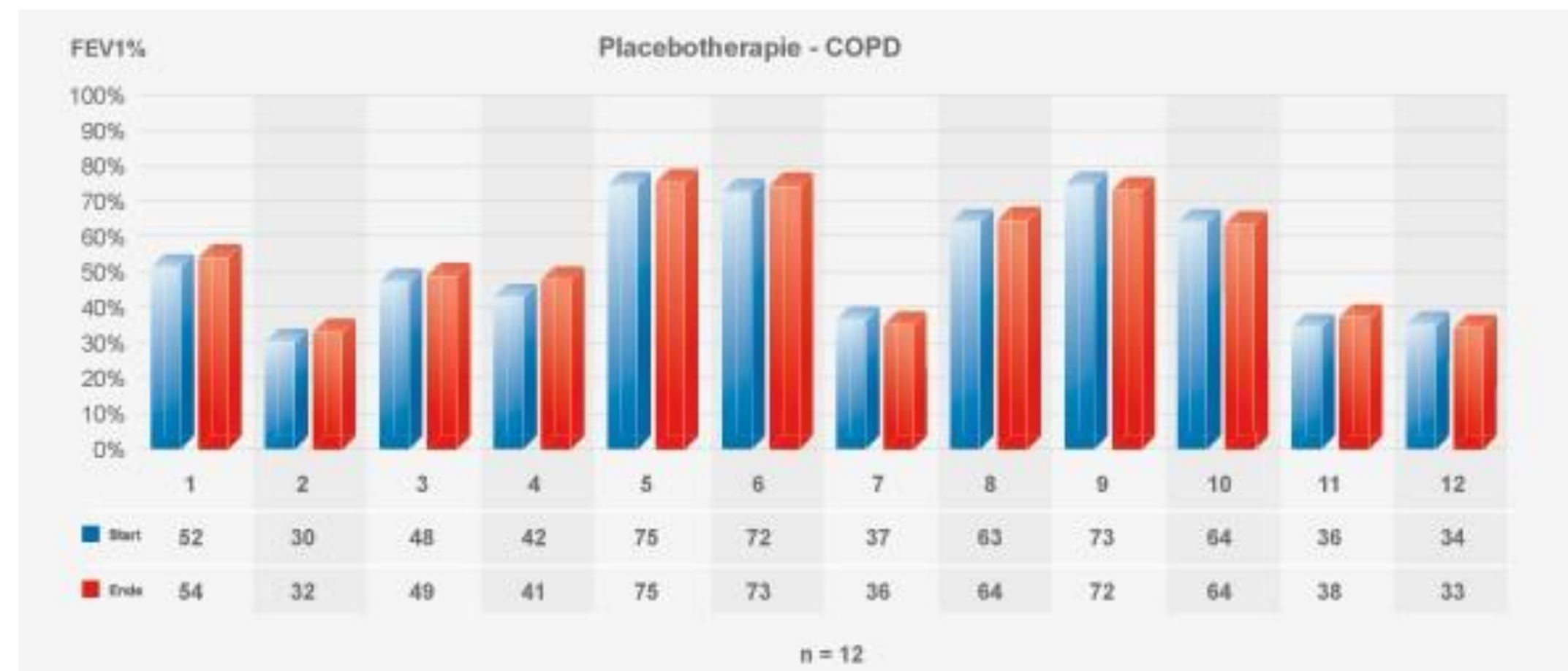
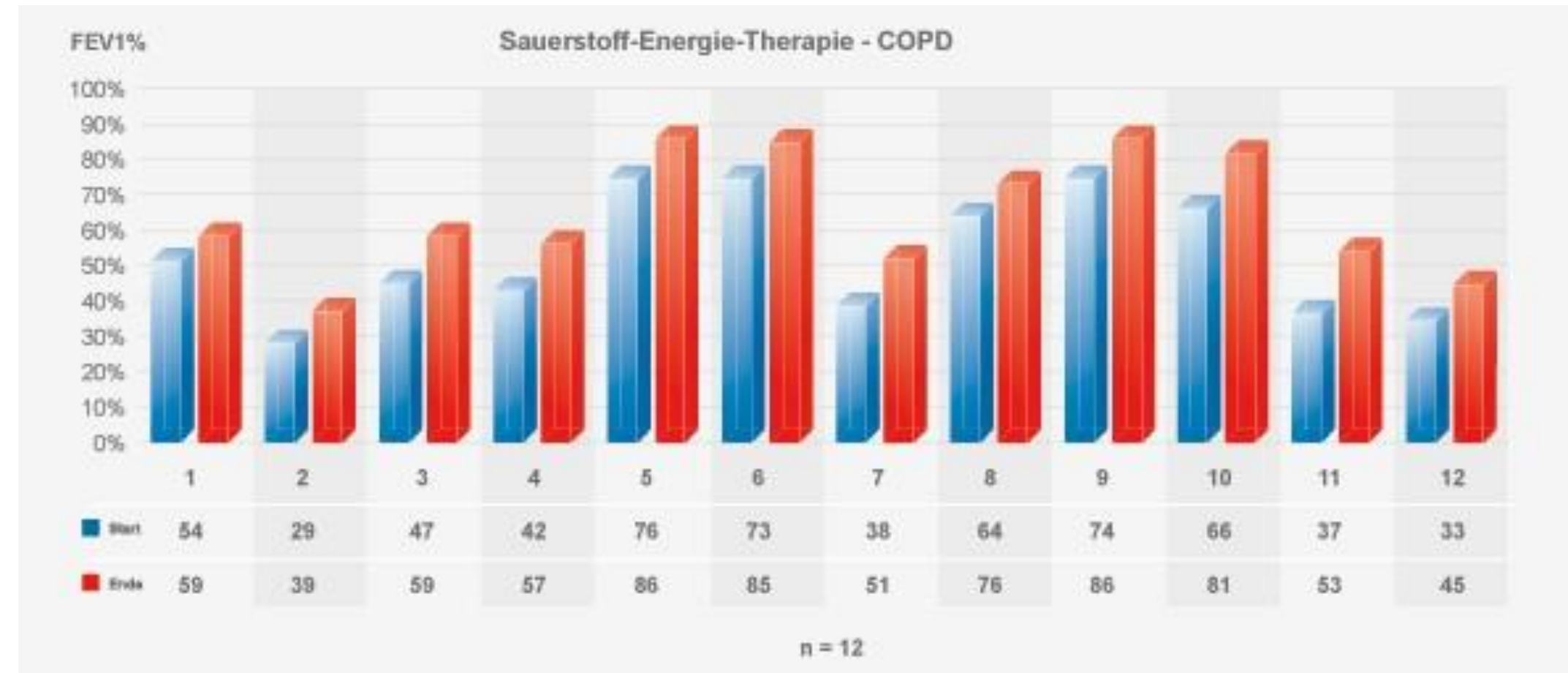
air.vi - Sauerstoff-Energie-Therapie, zwei Gruppen mit je 12 Personen:

Oben - Verumgruppe

Unten - Placebogruppe

Ergebnisse:

- Bei allen Probanden deutliche Verbesserung der Lungenfunktion mit dem anerkannten Messwert FEV1
- In der Placebogruppe keinerlei Änderung, nicht einmal ein Placeboeffekt!



Verumgruppe

air.vi Gerät

mit messbarer Wirkung

Blau = vor Therapie

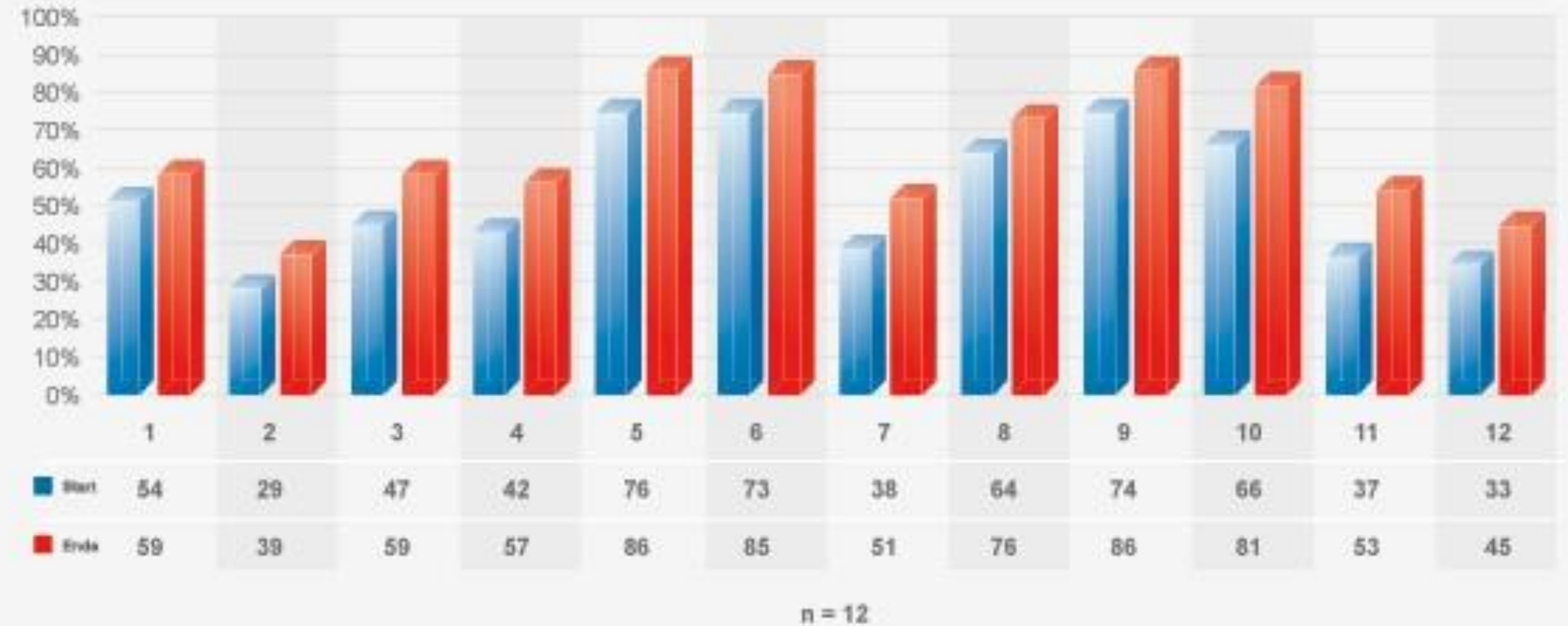
Rot = nach Therapie

Placebogruppe

air.vi Gerät

ohne Wirkung

FEV1% Sauerstoff-Energie-Therapie - COPD



FEV1% Placebothherapie - COPD





Mehr Informationen unter
www.airvi.ch und www.airvi.de